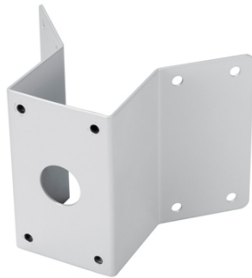


## SCX-300KM



### Specificaties

Hoekmontage adapter

Binnen- en buitentoeepassing

Kleur wit

Gewicht 2.2 kg.

SCX-300WM, SCX-300LM

### Omschrijving

De SCX-300KM is geschikt voor het monteren van vaste en PTZ domes op hoekpunten in combinatie met de SCX-300WM en/ of SCX-300LM.