

Provision-ISR BMH-THERMAL-3



Specificaties

Duo netwerkcamera (optisch en thermisch)

Resolutie optisch 2592×1944, thermische 256x192

Maximaal 30 fps, H.265 / H.264 / MJPEG

Thermisch 3mm (60°) / Optisch 4mm (80°)

Detectie personen 133 meter, voertuig 409 meter

Herkennen persoon 33 meter, voertuig 102 meter

Identificeren persoon 17 meter, voertuig 51 meter

Artificial Intelligentie video (DDA + gezichtsdetectie)

Ingebouwde speaker + audio in aansluiting

Vanadium oxide uncooled focal plane detector

Wit stroboscoop licht

Beeldweergave: White en black hot/ regenboog

Omschrijving

De BMH-THERMAL-3 is een duo netwerkcamera met zowel een thermische/ warmtebeeldcamera als een optische 5 megapixel camera. Door gebruik te maken van 2 verschillende camera's geeft hij onder alle omstandigheden een beeld. De thermische camera is uitgerust met een Vanadium oxide focal plane detector zorgt voor detectie bij grote afstanden in totale duisternis, bij regen, mist, sneeuw of fel licht. Voertuigen worden gedetecteerd op 409 meter en personen bij 103 meter. Deze weerbestendige ONVIF netwerkcamera met H.265 videocompressie ondersteund diverse DDA video analytics zoals bewegingsdetectie, camera sabotage, lijn detectie en meer. De camera is uitgerust met een ingebouwde luidspreker en wit stroboscooplicht. Thermische camera's zijn uitermate geschikt voor perimeter detectie, procescontrole en bij warmte detectie zoals brand.

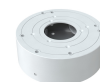
Functies



Accessoires



PR-JB12IP66



PR-JB12IP64