

Eneo INB-58M2713M0A



Specificaties

8 Megapixel IP bullet camera, 30fps
 2.7-13.5mm M-varifocaal lens (111° ~ 33°)
 Lichtgevoeligheid 0,009 lux (0 lux IR aan)
 Personen tellen, menigte detectie, gezichtsdetectie
 IR bereik 45 meter, weerbestendig IP67
 H.264, H.265, H.264+, H.265+, M-JPEG
 DOL-WDR, 3D-DNR, BLC, HLC, IR filter
 Bewegingsdetectie, lijn overschrijden, lege ruimte
 Kenteken- en personenherkenning
 SD-kaart opname mogelijk
 1/2.8" CMOS sensor, Sony STARVIS, IMX415
 ONVIF profiel S, T en G, browser, CMS Insight

Omschrijving

De INB-58M2713M0A van Eneo is een lichtgevoelige 8 megapixel weerbestendige netwerkcamera met vele slimme video analytics (AI) ingebouwd. De bullet camera heeft een instelbare lens (111° ~ 33°), geïntegreerde IR-leds, SD-kaart opname mogelijkheid, audio aansluitingen en diverse functies voor een perfecte beeldweergave. De ingebouwde videoanalytics AI, waaronder personen tellen, lijn overschrijden, gezichtsdetectie en personen dichtheid en wachtrij detectie maken hem geschikt voor toepassingen in bijv. winkels, musea, bioscopen, evenementen, pretparken en in de hotelbranche.

De INB-58M2713M0A uit de IN serie is geschikt voor zowel binnen als buiten toepassingen en is conform NDAA.

Functies



Accessoires



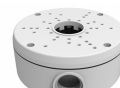
WB-24



PM-21



AK-24



AK-21



AK-20