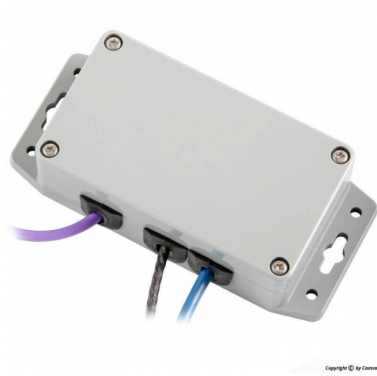


## camSAT PoER-24h



### Specificaties

48Vdc naar 24Vdc omzetter

Voedingsspanning (in): 48Vdc PoE802.3af

Voedingsspanning (uit): 24Vdc en PoE (doorlus)

Maximale vermogen: poort afhankelijk

Afmetingen (lxbxh) 116x66x41mm

Overspanningsbeveiliging ingebouwd

Weerbestendig klasse IP65

### Omschrijving

De PoER-24H van camSAT is een converter welke 48Vdc PoE 802.3at/af omzet naar 24Vdc. De PoER-24H is ontwikkeld voor het aansluiten van een netwerkcamera i.c.m. bijv. de CDS-6IPeco om beide te voorzien van spanning. De module wordt gevoed 48Vdc gevoed via bijvoorbeeld een separate PoE switch.

Opm.: De PoER-24h is geen PoE-switch